

2017 年瑞友云电脑产品合作伙伴招募计划

西安瑞友信息技术资讯有限公司是国内虚拟化云计算的领导厂商，从瑞友天翼 5 应用虚拟化系统 2005 年发布已经 12 个年头，至今服务着上千家渠道和数十万用户。2011 年瑞友公司审时度势，提出“占领行业制高点，全面进军虚拟化”的五年战略规划，在 2013 年 8 月 22 日，瑞友公司发布桌面虚拟化产品 V2.0，在五年战略期间，开发出瑞友企业私有云、桌面虚拟化、网络虚拟化等全线产品，在市场上受到一致好评。2017 年 4 月 26 日，瑞友云电脑 V3.0（桌面云）在北京首发。

一、市场前景

我国的十三五纲要把以云计算为代表的新一代信息技术确定为战略性新兴产业的发展重点。加快发展云计算产业，将有力地推动传统产业的改造升级和新兴产业的加速培育。

我国政府高度重视云计算产业发展，国务院《关于加快培育和发展战略性新兴产业的决定》（国发〔2010〕32 号），把促进云计算研发和示范应用作为发展新一代信息技术的重要任务。据中国云计算市场发展态势及未来趋势分析报告(2013-2017)称，未来几年中国云计算市场规模年均复合增长率将超过 80%。

二、招募时间

2017 年 5 月 7 日，是瑞友公司 22 周年庆典，瑞友公司展开瑞友云电脑合作伙伴招募工作，为回馈广大合作伙伴的支持与厚爱，瑞友提供了全方位的支持计划，促使合作伙伴业务的增值，在虚拟化与云计算领域与瑞友合作共赢！瑞友公司向大家诚挚的发出瑞友云电脑的合作邀请！

三、招募对象

全国范围内的软硬件厂家、分销商、IT 服务商、系统集成商

四、招募支持计划

1、项目支持计划

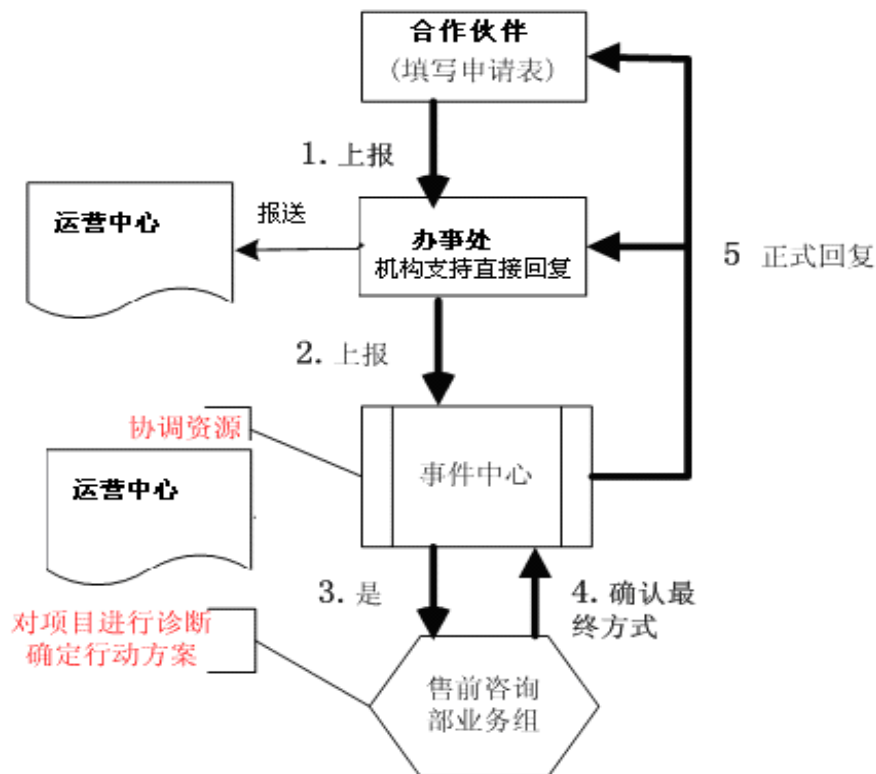
1.1 授权合作伙伴项目销售支持申请及响应

对于大项目或有市场影响力的重要项目，瑞友公司总部和分支机构提供全方位的售前支持, 授权合作伙伴可向相应渠道管理机构提出销售支持申请并得到响应。

1.2 销售项目支持申请响应的条件和要求

客户项目类型	支持条件
瑞友云电脑项目	1、渠道成员第一个项目； 2、项目合同金额(预计)4 万以上或 20 站点以上 3、知名用户持续加点用户 符合以上条件任意一项即可

1.3 项目支持申请及工作流程



➤ 事件中心接口部门说明：

序号	支持类型	对接部门	负责人	联系方式
1	技术支持、产品问题诊断，售前、	技术部	任许然	renxuran@realor.cn

	售前技术支持			
2	产品方案、技术白皮书、产品 bug 诊断、用户需求汇总、竞争产品分析	产品部	王毅杰	wangyijie@realor.cn
3	确诊的产品 bug、产品功能需求	研发部	徐哲	xuzhe@realor.cn

- 办事处经手人提交方式：公司邮箱
- 邮件要求：要说明回复时间要求，并抄送运营部业务负责人
- 响应及回复时间要求（很紧急：马上回复；紧急：2 小时，一般：4 小时）

1.4、提交销售（技术）支持申请所需的资料

现场销售支持申请时须同时提交《瑞友公司项目现场支持处理单》

支持完成后，申请者须填写《项目支持总结报告》反馈支持情况。

2、 培训支持计划

渠道培训为瑞友公司渠道合作伙伴提供产品、解决方案以及认证等方面的培训，帮助渠道伙伴在虚拟化云计算领域保持领先的竞争力。其中，认证培训是瑞友针对在渠道伙伴中工作的各类人员，基于具体工作岗位性质需求，推出的专业技能培训，可以帮助渠道工程师提升专业能力及技术水平，帮助渠道伙伴提高人力资本。

3、商机支持计划

瑞友通过网络、行业推广产生的各种商机，以及核心渠道伙伴所在地的主动业务咨询，我们经筛选后会根据情况交由当地的签约核心伙伴跟进。

4、演示系统支持计划

4.1 演示平台的定义

为向合作伙伴成员在进行瑞友云电脑软件推广中搭建演示平台或给特定客户做产品更新、升级和维修时不间断软件正常使用提供方便，瑞友公司特向签约伙伴提供用于合作期内伙伴自用或用于销售演示的产品许可作为合作支持。

4.2 演示平台申请与租用

- 伙伴成员本年度搭建演示平台时效与授权合作伙伴销售服务协议期限一致，超过限

时需与授权服务协议同时再行签署借用协议；

- 伙伴成员向瑞友公司提出申请，签订《瑞友云电脑演示平台搭建协议书》；
- 瑞友公司收到协议后于 1 个工作日内将注册码发往申请单位，并将演示平台备案。

5、服务支持计划

服务理念用户第一，伙伴至上！瑞友公司通过高度敬业精神和专业化的服务水平，提升用户应用价值，实现多赢。

瑞友公司向伙伴与客户提供标准的技术服务：

软件支持维护服务		客户关怀服务		
热线电话服务	服务工程师服务（7*8）	专人维护	产品咨询服务	设立咨询热线
	24 小时服务电话接听	7x24 小时接听	知识库服务	提供知识库服务
	24 小时问题反馈	标准维护	回访关怀服务	专人回访关怀
远程维护服务	服务工程师服务	5 x 8 小时在线	用户满意度调查服务	专人满意度调查
	5x8 小时在线		用户投诉服务	专人接听投诉、处理
现场服务	48 小时内到达现场			
	服务工程师服务			

2016 年是瑞友公司移动互联网的元年，瑞友通过打造企业号和服务号，本着微信连接一切，连接整个产业链的思考，着手打造的瑞友技术服务体系 V3.0。瑞友技术服务体系 v3.0 和 V2.0 最大不同有如下几点：

- 1) 从互联网延伸到移动互联网，原来基于 PC 端的 MOP 和远程协助系统都延伸到移动客户端；
- 2) 另给伙伴、用户带来给多实惠，瑞友通过企业号可以让伙伴免费使用 20 多种应用，特别是 CRM 系统，可以帮助伙伴提升工作效率和效益，另外瑞友公司给所有伙伴免费提供远程协助系统，让伙伴在远程平台上为自己的用户服务并根据需要通过远程平台无缝获取瑞友总部技术支持人员的技术服务支持，为用户提供及时、满意的服务；
- 3) 从瑞友单一应用虚拟化系统扩展到瑞友全线产品；
- 4) 增加 SAAS 运营服务；
- 5) 推出原厂服务。

瑞友服务体系：概括起来就是一个体系，两大支撑和三大组成。一表示包含瑞友技术、合作伙伴技术和用户的使用者一个体系，形成金字塔塔尖、塔体和塔基；二表示瑞友运营管理系统和远程协助系统是服务体系的两大支撑系统，三是以技术支持、服务营销和配套服务

构成瑞友服务体系的三大组成部分，构成金字塔三个面。

瑞友倡导的是 360 维度服务，是以伙伴和用户为中心，建立基于客户价值导向的全方位服务体系，为客户提供虚拟化技术咨询、实施与维护服务，搭建整体的解决方案，帮助用户打造集中、便捷、安全、高效的信息化系统，提升用户持续竞争力提供有力的保障体系；在互联网时代，需求调研和用户需求如何能快速及时的反馈给我们，是做好产品的关键，在瑞友技术服务体系 V3.0 时代，通过服务号、企业号、易维支持平台建立需求或问题反馈通道是与 V2.0 时代的最大区别之一。



图示说明

- 1) 瑞友的服务体系形似一个三角形的金字塔，处于塔顶的是瑞友技术、中间是合作伙伴技术，最大层面的是用户的使用者，蕴含瑞友和伙伴及最终用户坚固的、共生共赢的合作关系。
- 2) 瑞友运营管理系统和远程协助系统是服务体系的两大支撑手段。
- 3) 金字塔由三个面构成：技术支持、服务营销和配套服务，意味瑞友服务体系的三大组成部分。

6、广告宣传及市场活动的支持计划

6.1 产品宣传资料支持

- 所有渠道伙伴可免费获得一定数量的授权经销产品的宣传资料；
- 首次签约伙伴的当年的市场活动费用支持额度为：3%~5%；

- 续约伙伴依据上年累计结算到帐额的 3%；
- 由综合管理部评估后交市场部备好资料后发放；
- 会议活动宣传资料单列申请。

6.2 市场活动费用支持

- 市场活动定义：网站竞价推广、产品推介会或客户经营会等；
- 支持方式：产品资料、宣传海报、易拉宝、手提袋、小礼品、软件产品（按瑞友天翼软件合作级别的标准结算价格评估）；
- 支持方式：折算为软件产品；

6.3 市场投入支持费用的办理流程

- 授权合作伙伴向辖区办事处提交当年度《瑞友云电脑市场推广活动计划》；
- 总部市场部汇总授权合作伙伴当年度市场活动计划，并批复支持计划；
- 授权合作伙伴在举办活动前 30 天向市场部提交《市场活动费用申请表》；
- 授权合作伙伴在举办活动后 15 日内提交《市场活动总结报告》：包括网站竞价链接地址、推广发票复印件、会议广告宣传样张、参加活动的客户名单、会议活动费用发票复印件、活动现场照片电子档等相关资料，发送至市场部；
- 市场部收到上述材料 15 日内，审定确认后，交综合管理部在以挂账方式向授权合作伙伴支付经评估的软件款；

6.4 广告宣传及市场活动的管理

- 渠道成员在从事瑞友软件营销服务的过程中，发布的广告、印制的资料及名片等宣传用品，必须使用瑞友公司的统一标识和标准字体，同时标明“西安瑞友信息技术资讯有限公司”字样，并在其单位名称旁标示其准确身份，如“瑞友公司授权合作伙伴”等经过授权的名称，不得以未经授权使用的其他任何名义进行宣传。渠道成员在使用自己的商标时，若同时使用瑞友公司的注册商标，则必须在瑞友公司商标标识旁标明“为瑞友信息技术资讯有限公司注册商标”字样；
- 渠道成员在从事瑞友软件营销服务活动中须遵守商业道德，不得攻击和诋毁其他渠道成员。

同道、同行、同梦想！瑞友公司致力于虚拟化与云计算以来，已和各界携手走过了十二年历程；共生、共赢、共未来！在云桌面市场是日益成熟的今天，瑞友公司希望能和广大合作伙伴抓住市场机遇，共同迎接更好的未来！

西安瑞友信息技术资讯有限公司

2017 年 5 月 2 日

附件一

瑞友云电脑

V3.0 发版说明

一、发版说明

产品名称：瑞友云电脑桌面虚拟化系统软件（英文名：Realor Cloud Desktop 中文简称：瑞友云电脑）

版本：V3.0

运行环境

服务器设备： X86 服务器

终端设备： X86 PC 机、云终端

产品形态： CentOS+KVM，裸金属安装，支持 Web 访问管理。

系统组成：

1) 客户端：

硬件最低配置：

X86 客户端：CPU 双核 1.6GHz 及以上

内存 2GB 及以上

硬盘 8GB 及以上

网卡 百兆及以上

2) 服务器：

服务器硬件配置：CPU 双路 4 核 主频 2.3GHz 及以上

内存 32GB 及以上

硬盘 系统盘：120GB SSD 数据盘：500GB SATA 及以上

网卡 双千兆

虚拟机系统支持：

支持 WindowsXP 32/64bit、Windows7 32/64bit、Windows2008 R2。

主要技术：

1.服务器虚拟化：KVM

官网：www.realor.cn

技术支持平台：<http://service.realor.cn>

2.桌面虚拟化：SPICE+RDP（RDP 的使用在适当的场景下自动选择）

3.应用虚拟化：RDP

4.外设重定向：自主研发独立通道，兼容性可扩展。

5.终端管理：自主研发独立通道，可扩展。

系统安装：

Windows 利旧客户端提供软件 Client 客户端软件

Linux 客户端集成客户端登录软件，一键式安装。

以上均支持主流的 X86PC 或 TC

WEB 管理浏览器兼容版本： Chrome、Firefox 浏览器。

网络环境：

通讯协议：Spice

终端接入方式：WLAN、LAN、Wi-Fi 等。（瘦机主要在局域网内使用。）

二、产品介绍

1. 瑞友云电脑

基于 KVM 虚拟化进行研发，是一个基础设施服务（IaaS）的桌面一体机管理软件。使用 All in One 设计原理，可快速进行私有云的部署，管理，配置。数据中心操作者可以方便快捷的通过现存的基础架构创建云服务。基于浏览器的管理，功能丰富，界面简洁，为用户快速创建并交付虚拟桌面及虚拟应用。

秉承开放性、标准性、模块化的设计理念，基于服务器虚拟化，按需创建并生成虚拟机系统，虚拟机系统支持 Windows、Linux 系统，并集成应用虚拟化系统，统一交付虚拟桌面以及虚拟应用并同平台管理。端到端的桌面云解决方案，可进行 30 分钟快速部署。集成虚拟网络，虚拟存储，统一监控运维管理。通过服务端集中管控，按桌面资源交付给终端用户，管理端通过 WEB 即可快速安全的访问并管理整个虚拟化环境，实现集中、可靠的、及管理的交付，从而为用户打造集中、便捷、安全、高效的虚拟化支撑平台。提供应用于桌面融合方案，为用户提供更灵活的应用方式以及更好的虚拟化解决方案。

2. 瑞友云电脑定位

瑞友云桌面定位于中小型企业私有云建设，快速安装交付，通过简单的操作即可对整个

云平台进行集中管理、运维。提供高效的基础设施服务。

3. 适用场景

新建数据中心、行业云、私有云、PC 更替，学校、企业、政府等行业部门。

4. 主要功能模块功能模块

主机管理、虚拟机/应用管理、用户管理、日志管理、终端管理等功能模块。

三、功能

主机管理	添加主机	磁盘卷管理	修改配置	
	删除主机		备份功能	
	修改主机		恢复功能	
	指定备机		快照计划	
	注册主机		快照恢复	
	通用设置		删除卷	
	修改 IP		用户管理	会话监听
	虚拟网络设置			添加用户
	网关设置			删除用户
模板管理	添加模板	修改密码		
	备份模板	添加域用户		
	复制模板	域用户同步删除		
	删除模板	添加用户组		
	编辑模板	删除用户组		
存储管理	添加设备	用户分组		
	删除设备	发布桌面		
虚拟机管理	创建虚拟机	终端管理	发布应用	
	删除虚拟机		电源计划	
	编辑应用服务		绑定用户	
	桌面发布	升级管理		
	电源计划	日志管理	导出管理日志	
	控制台		删除管理日志	
	添加桌面池		导出用户日志	
	删除桌面池		删除用户日志	
	虚拟机进池	管理员	创建管理员	
	修改 IP		修改管理员密码	
	修改配置		修改管理员权限	
	文件上传		删除管理员	
	备份/恢复		系统数据备份	
	添加磁盘卷		系统数据恢复	
	迁移			
	克隆			
	域管理			



扫一扫上面的二维码图案，加我微信

瑞友云电脑招募联系电话：18681822283 杨先生